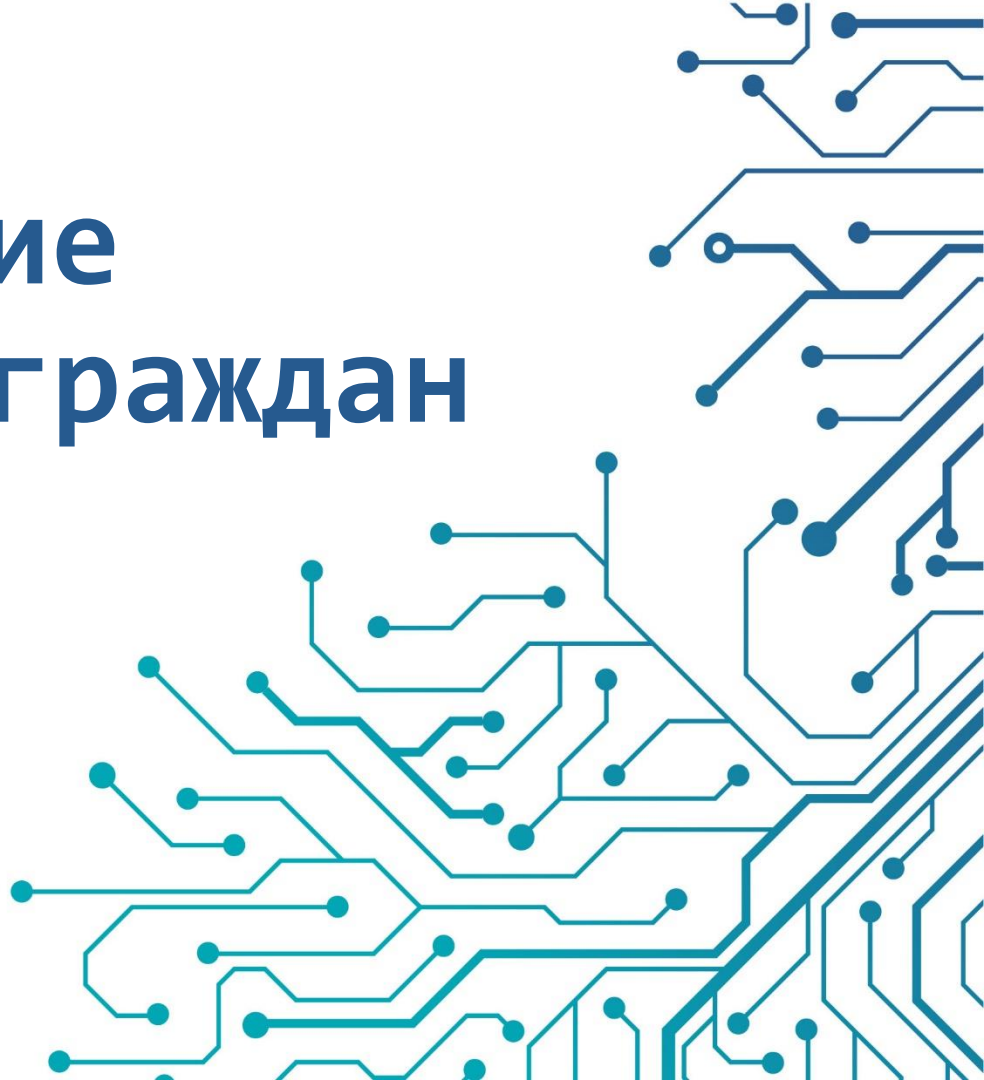


# Электронное взаимодействие государства, граждан и бизнеса

Юрий Авраменко  
Елена Новикова

 **infotecs**



2009 г.



**Совет при  
Президенте РФ по  
развитию  
информационного  
общества**

" Для граждан нет возможности отправить с личного компьютера заявления или проследить за прохождением своего запроса в том или ином ведомстве, получить электронную справку по системе электронного единого окна"

"Должен быть сайт, на котором граждане могут в полном объеме получить информацию по всем услугам федеральных, региональных и муниципальных структур власти"

Президент России  
Д.А. Медведев

2012 г.



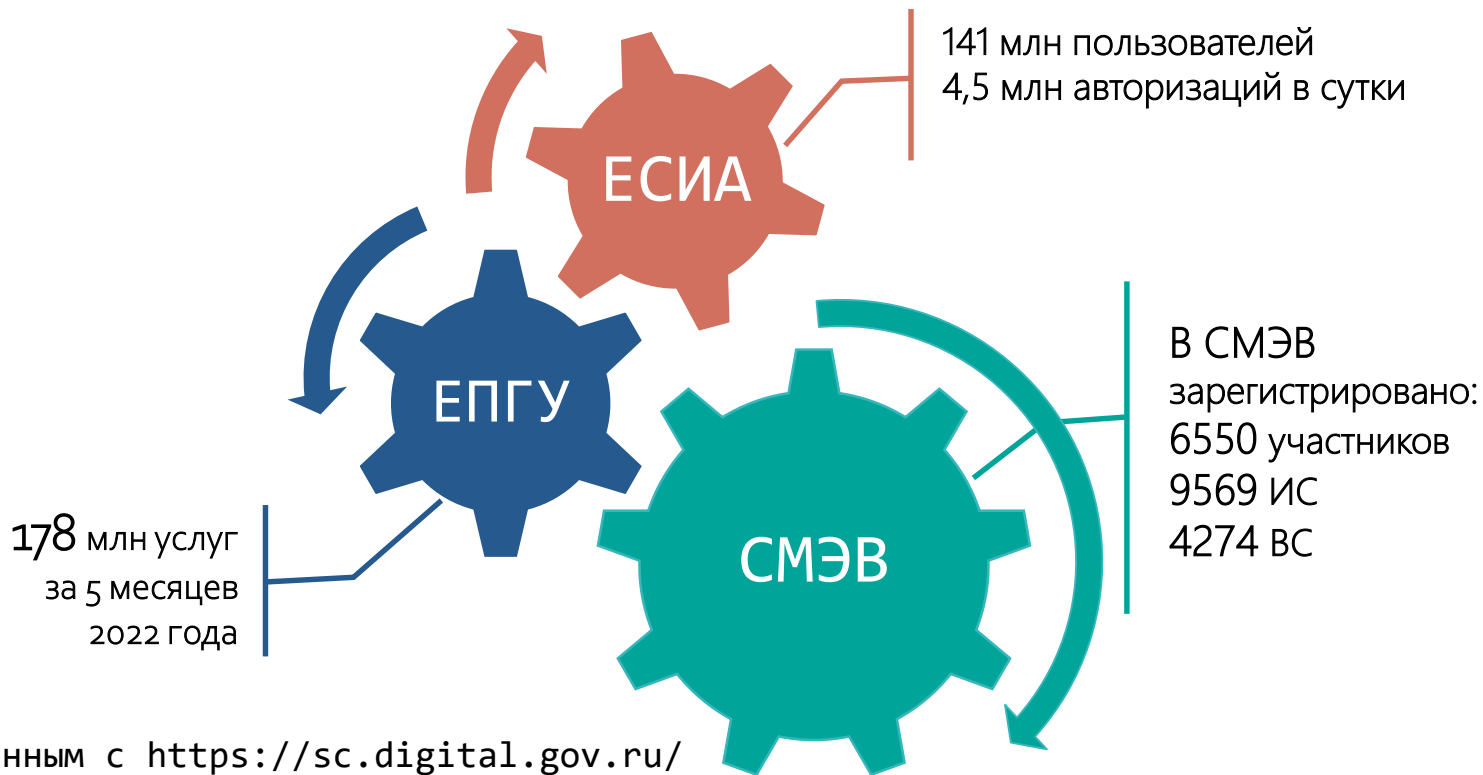
## Заседание правительства

«Надеюсь, что теперь гражданам придется гораздо меньше стоять в очередях за справками с тем, чтобы, например, оформить пособие по уходу за ребенком или разрешение на строительство»

«Конечно, этот механизм еще придется доводить до правильного вида, но надеюсь, что органы власти, которые не успели как следует технически к этому подготовиться, они обязаны в этой ситуации обеспечивать межведомственное взаимодействие любыми доступными способами, пока соответствующий алгоритм не будет ими принят на вооружение»

Премьер-министр  
Д.А. Медведев

# Инфраструктура Электронного Правительства



# Реализованные функции в ViPNet EDI G2G для пользователей ЕПГУ

## Пользователи ЕПГУ

- ✓ могут оплатить госпошлину в любом банке с помощью УИН, без ввода дополнительных реквизитов, либо по реквизитам ОИВ до получения начисления
- ✓ получают уведомление о всех стадиях работы с Заявлением (зарегистрировано, принято к рассмотрению и пр.)



## Заявителю предоставляется возможность:

- ✓ оплатить госпошлину на портале ЕПГУ со скидкой 30% при безналичном расчете (часть 3, статья 2, № 221-ФЗ) для ФЛ
- ✓ отменить заявление, если по какой-либо причине заявление стало неактуально
- ✓ исправить/дополнить отправленное ранее заявления

# Кто с какими ВС работает

## Финансовые организации

- ФНС:
  - запрос сведений из справки о доходах физического лица по форме 2-НДФЛ,
  - запрос сведений о наличии действующих решений о приостановлении операций по счетам налогоплательщика,
  - запрос ИНН физического лица,
  - запрос выписки ЕГРЮЛ / ЕГРИП, запрос сведений о наличии счетов организации (индивидуального предпринимателя) в банках
- ПФР: Запрос выписки по лицевому счету
- МВД: Запрос справки о наличии (отсутствии) судимости и (или) факта уголовного преследования
- ФССП: Запрос о наличии исполнительных производств

## Медицинские центры

- ФСС: Запрос актуального статуса электронного листа нетрудоспособности, запрос сведений о наличии дополнительных страховок, запрос персональных данных по полису ОМС
- ЕГИСЗ: Запрос на получение медицинской справки о допуске к управлению транспортными средствами, медицинского свидетельства о рождении и смерти, направления на медико-социальную экспертизу медицинской организацией

# Кто с какими ВС работает

## Страховые компании

- ФНС: Запрос ИНН физического лица
- МВД: Запрос реквизитов водительского удостоверения, запрос данных о транспортном средстве: государственный знак, реквизиты свидетельства о регистрации, запрос сведений об административных правонарушениях в области дорожного движения

## Соц. сети, агрегаторы информации, Сервисы поиска сотрудников и работы

- ЕСИА: получение информации из цифрового профиля
- ЕСИА: проведение аутентификации пользователей

## Коллекторы, управляющие компании ЖКХ

- ФССП: Запрос о наличии исполнительных производств
- ФНС: Запрос ИНН физического лица, запрос сведений о наличии действующих решений о приостановлении операций по счетам налогоплательщика
- МВД: Запрос справки о наличии судимости

# Проведение и отслеживание платежей на федеральном, региональном и муниципальном уровнях

## ГИС ГМП

- Выставление штрафов и начислений для уплаты госпошлин, федеральных, региональных и муниципальных платежей
- Получение информации об оплате гражданами и организациями штрафов, пошлин и иных платежей
- Статья 7 федерального закона от 27.07.2010 № 210-ФЗ. «Требования к взаимодействию с заявителем при предоставлении государственных и муниципальных услуг»

Органы, предоставляющие государственные услуги, и органы, предоставляющие муниципальные услуги, не вправе требовать от заявителя представления документов и информации, в том числе подтверждающих внесение заявителем платы за предоставление государственных и муниципальных услуг, которые находятся в распоряжении органов, предоставляющих государственные или муниципальные услуги.
- Ст. 5.63 КоАП. «Нарушение законодательства об организации предоставления государственных и муниципальных услуг»



# Деятельность удостоверяющих центров

Статья 18 Федерального закона от 6 апреля 2011 г. № 63-ФЗ «Об электронной подписи»  
(ред. от 02.07.2021, вступ. в силу с 01.03.2022)



- УЦ идентифицирует заявителя, в том числе через ЕБС
- УЦ проверяет достоверность предоставленных сведений
- Для заполнения сертификата УЦ проверяет данные через СМЭВ
- УЦ безвозмездно осуществляет регистрацию владельца сертификата в ЕСИА
- УЦ передает в ЕСИА сведения о выданных сертификатах КЭП

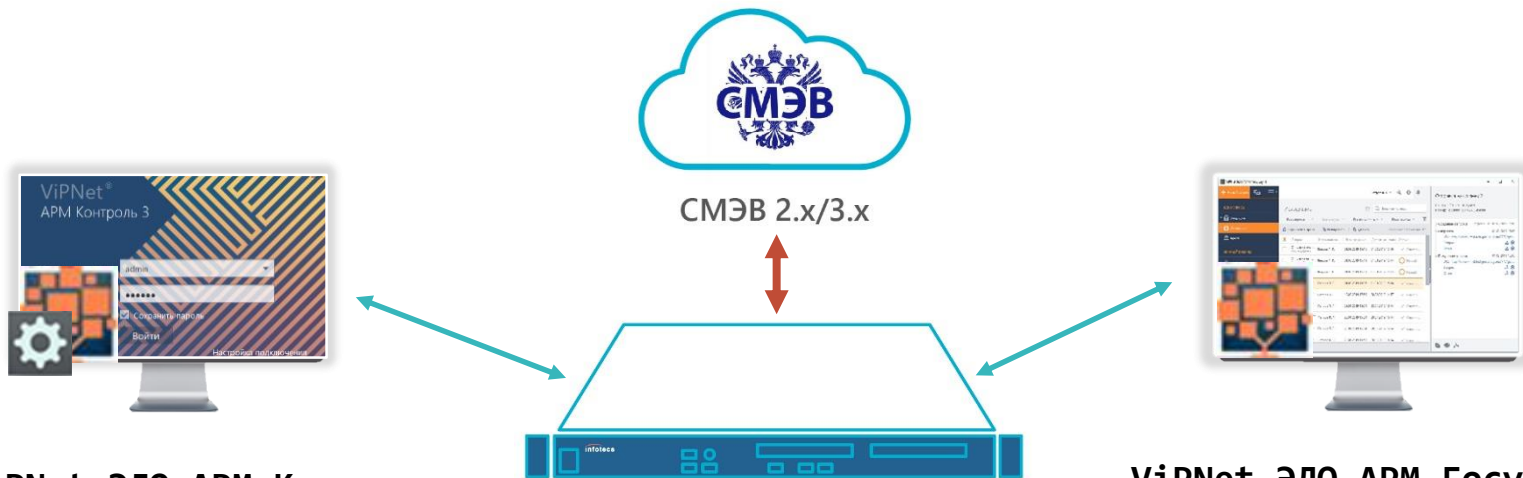
СМЭВ 4 или Подсистема обеспечения доступа к документам (ПОДД СМЭВ) – единый технологический способ предоставления данных из ИС участников взаимодействия, публикуемых на Витринах данных.

- Доступ к данным в ПОДД осуществляется по каналам СМЭВ 3, с помощью запросов, содержащихся в реестре регламентированных запросов ЕИП НСУД.
- На стороне пользователя (получателя данных) необходимо:
  - Выполнить формальные процедуры для подключения (заявки, обеспечение сетевого доступа, получение и регистрация ЭП, регистрация ИС);
  - Реализовать в ИС доступ к ВС СМЭВ 3 для получения прав доступа и информации из ПОДД;
  - В своей ИС выделить дополнительное оборудование под Linux, установить и сконфигурировать дополнительное бесплатное ПО Агента ПОДД СМЭВ, приобрести и установить Java-провайдер (обязанность проведения ТИ лежит на пользователе);
  - Разработать и внедрить в ИС специальный JDBC-драйвер для взаимодействия ИС с Агентом ПОДД;
  - Развернуть в своем контуре ПО Хранилища данных по подписке и настроить его взаимодействие с Агентом ПОДД;
  - Отслеживать изменения ВС СМЭВ 3 и своевременно обновлять ПО Агента ПОДД СМЭВ.

# ViPNet EDI G2G



# Состав ViPNet EDI G2G



## ViPNet ЭДО АРМ Контроль

- ОС Windows
- ОС Astra Linux

## ПАК ViPNet ЭДО

### Шлюз безопасности

Исполнения:

ПАК SG1000, ПАК SG2000, SG-VA

### СКЗИ КСЗ, ЭП КСЗ

В реестре Российского ПО

В реестре Минпромторга(декабрь 2022)

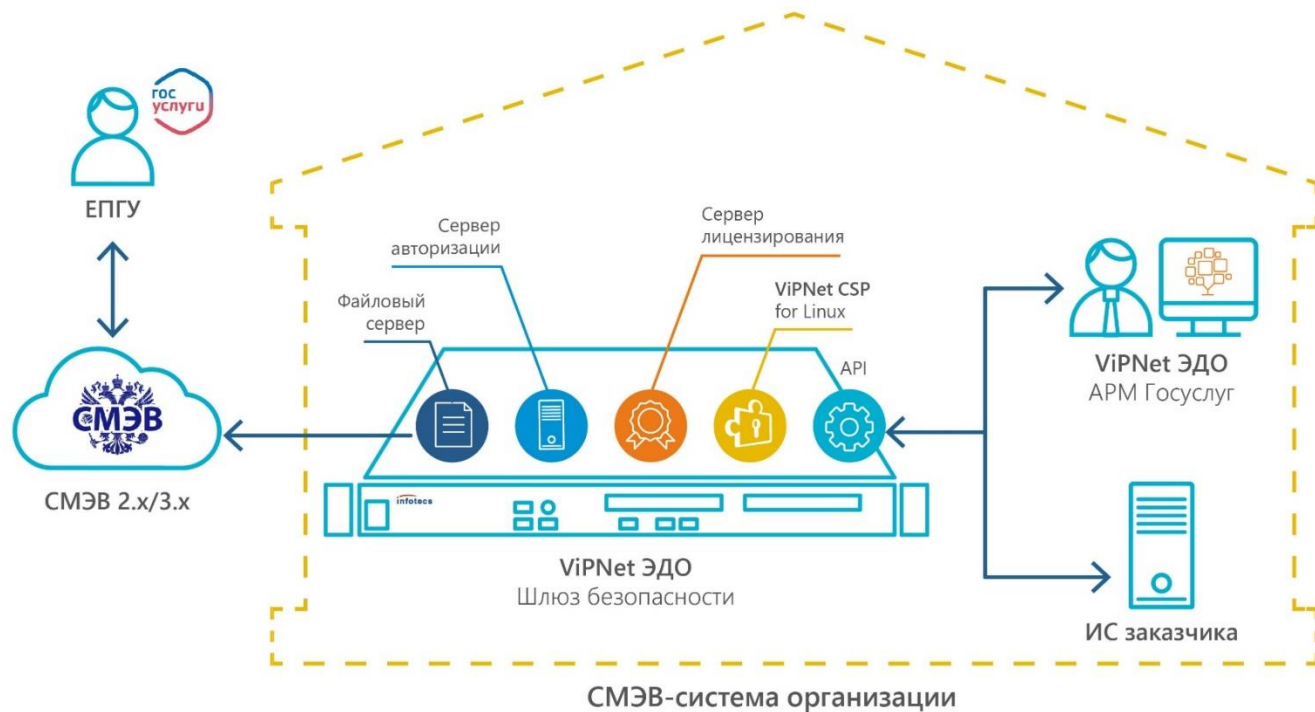
## ViPNet ЭДО АРМ Госуслуг

- ОС Windows
- ОС Astra Linux

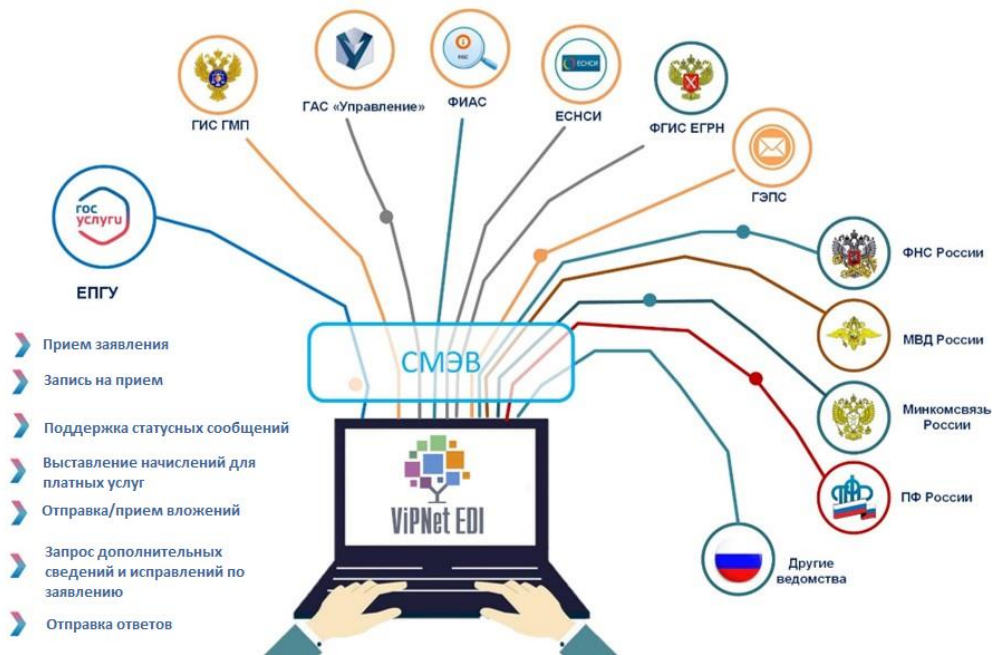
### СКЗИ КСЗ, ЭП КСЗ

В реестре Российского ПО

# Сценарии построения СМЭВ-систем на ViPNet EDI G2G



# Интеграционные возможности ViPNet ЭДО АРМ Госуслуг в СМЭВ



Решение интегрировано со СМЭВ 2.хх/3.хх в части взаимодействия с Федеральными органами исполнительной власти (ФОИВ) и с Государственными информационными системами (ГИС)

# Формирование запроса в СМЭВ

//SendRequestRequest

**СМЭВ-конверт с запросом сведений**

//SenderProvidedRequestData

**Блок данных запроса (подписывается ЭП-ОВ)**

//MessagePrimaryContent

**Бизнес-данные запроса в base64**

//PersonalSignature

**ЭП-СП**



//AttachmentContentList

**Вложения МТОМ**

//CallerInformationSystemSignature

**ЭП-ОВ**







# Преимущества ViPNet EDI G2G

infotecs

- ✓ Оказание государственных услуг в электронном виде, в том числе платных
- ✓ Автоматическое выставление начисления в ГИС ГМП с гарантированным квитированием платежей в пользу государственных учреждений
- ✓ Обеспечивает автоматизацию процесса запроса и предоставления сведений из БД государственных органов
- ✓ Не требует знаний, опыта работы с протоколами СМЭВ, отслеживания изменений в СМЭВ
- ✓ Соблюдение требований регулятора за счет применения сертифицированных СКЗИ
- ✓ Не требует проведения ТИ по корректности встраивания в ИС заказчика



**infotecs**

Спасибо  
за внимание

---

Подписывайтесь на наши соцсети

---



[https://vk.com/infotecs\\_news](https://vk.com/infotecs_news)



[https://t.me/infotecs\\_news](https://t.me/infotecs_news)